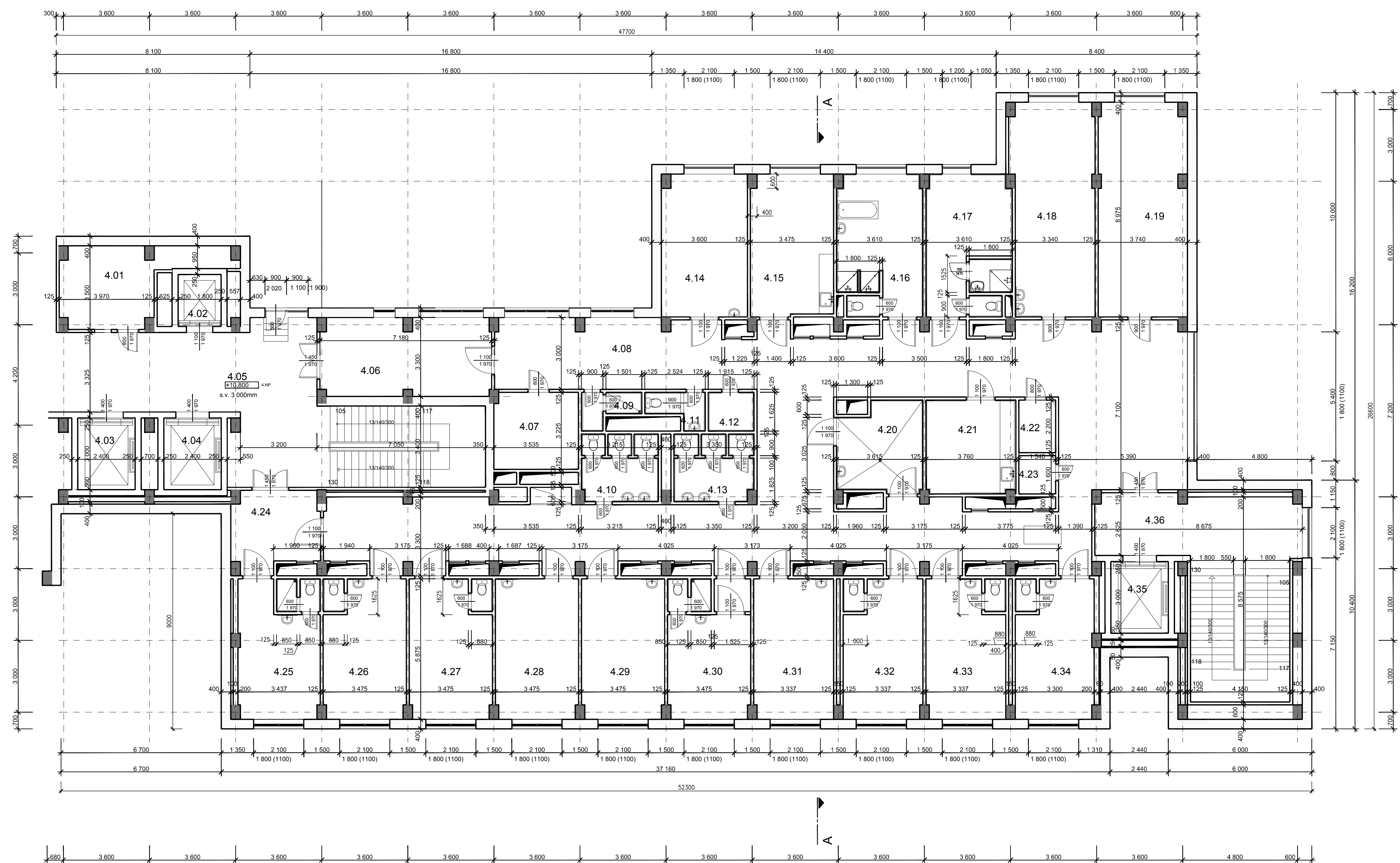
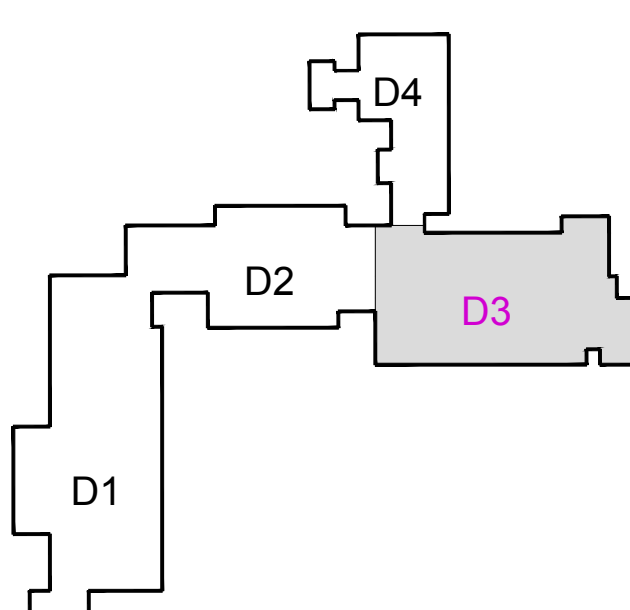


Číslo	Účel miestnosti	Plocha(m <sup>2</sup> )	Podlaha	Úprava porostu	Pozemná
5.01	Termoiz. zásteni	18,28 m <sup>2</sup>	PVC	Štuková omietka	
5.02	Výťah	4,30 m <sup>2</sup>			
5.03	Prístroj ochranní	70,15 m <sup>2</sup>	PVC	Štuková omietka	
5.04	Výťah	7,55 m <sup>2</sup>			
5.05	Výťah	7,55 m <sup>2</sup>			
5.06	Chodba	25,90 m <sup>2</sup>	PVC	Štuková omietka	
5.07	Štápnova VZT	60,05 m <sup>2</sup>	PVC	Štuková omietka	
5.08	Štápnova výťah	37,95 m <sup>2</sup>	PVC	Štuková omietka	



Geno	Testi (esemplari)	Pochi-2021	Pochina	Gravie pochini	Pochina
4301	Testi: Abano	18.242	PVC		
4302	Testi: Abano	18.242	PVC		
4303	Testi: Abano	18.242	PVC		
4304	Testi: Abano	18.242	PVC		
4305	Testi: Abano	18.242	PVC		
4306	Testi: Abano	18.242	PVC		
4307	Testi: Abano	18.242	PVC		
4308	Testi: Abano	18.242	PVC		
4309	Testi: Abano	18.242	PVC		
4310	Testi: Abano	18.242	PVC		
4311	Testi: Abano	18.242	PVC		
4312	Testi: Abano	18.242	PVC		
4313	Testi: Abano	18.242	PVC		
4314	Testi: Abano	18.242	PVC		
4315	Testi: Abano	18.242	PVC		
4316	Testi: Abano	18.242	PVC		
4317	Testi: Abano	18.242	PVC		
4318	Testi: Abano	18.242	PVC		
4319	Testi: Abano	18.242	PVC		
4320	Testi: Abano	18.242	PVC		
4321	Testi: Abano	18.242	PVC		
4322	Testi: Abano	18.242	PVC		
4323	Testi: Abano	18.242	PVC		
4324	Testi: Abano	18.242	PVC		
4325	Testi: Abano	18.242	PVC		
4326	Testi: Abano	18.242	PVC		
4327	Testi: Abano	18.242	PVC		
4328	Testi: Abano	18.242	PVC		
4329	Testi: Abano	18.242	PVC		
4330	Testi: Abano	18.242	PVC		
4331	Testi: Abano	18.242	PVC		
4332	Testi: Abano	18.242	PVC		
4333	Testi: Abano	18.242	PVC		
4334	Testi: Abano	18.242	PVC		
4335	Testi: Abano	18.242	PVC		
4336	Testi: Abano	18.242	PVC		
4337	Testi: Abano	18.242	PVC		
4338	Testi: Abano	18.242	PVC		
4339	Testi: Abano	18.242	PVC		
4340	Testi: Abano	18.242	PVC		
4341	Testi: Abano	18.242	PVC		
4342	Testi: Abano	18.242	PVC		
4343	Testi: Abano	18.242	PVC		
4344	Testi: Abano	18.242	PVC		
4345	Testi: Abano	18.242	PVC		
4346	Testi: Abano	18.242	PVC		
4347	Testi: Abano	18.242	PVC		
4348	Testi: Abano	18.242	PVC		
4349	Testi: Abano	18.242	PVC		
4350	Testi: Abano	18.242	PVC		
4351	Testi: Abano	18.242	PVC		
4352	Testi: Abano	18.242	PVC		
4353	Testi: Abano	18.242	PVC		
4354	Testi: Abano	18.242	PVC		
4355	Testi: Abano	18.242	PVC		
4356	Testi: Abano	18.242	PVC		
4357	Testi: Abano	18.242	PVC		
4358	Testi: Abano	18.242	PVC		
4359	Testi: Abano	18.242	PVC		
4360	Testi: Abano	18.242	PVC		
4361	Testi: Abano	18.242	PVC		
4362	Testi: Abano	18.242	PVC		
4363	Testi: Abano	18.242	PVC		
4364	Testi: Abano	18.242	PVC		
4365	Testi: Abano	18.242	PVC		
4366	Testi: Abano	18.242	PVC		
4367	Testi: Abano	18.242	PVC		
4368	Testi: Abano	18.242	PVC		
4369	Testi: Abano	18.242	PVC		
4370	Testi: Abano	18.242	PVC		
4371	Testi: Abano	18.242	PVC		
4372	Testi: Abano	18.242	PVC		
4373	Testi: Abano	18.242	PVC		
4374	Testi: Abano	18.242	PVC		
4375	Testi: Abano	18.242	PVC		
4376	Testi: Abano	18.242	PVC		
4377	Testi: Abano	18.242	PVC		
4378	Testi: Abano	18.242	PVC		
4379	Testi: Abano	18.242	PVC		
4380	Testi: Abano	18.242	PVC		
4381	Testi: Abano</				

PODORYSY ZAMĚŘENÍ BYLY PŘEVZATY OD INVESTORA AKCE, ZACHYLUJÍ STAV PŘED ZATEPLENÍM A NÁSTAVBOU V 5.NF  
PŘESNĚ A PODROBNĚ ZAMĚŘENÍ ŘEŠENÉHO 4.NP VIZ VÝKRES D1.1.2.06

ARCHATELIÉR 2000 a.s., Ke Kopečku 3374/2, 400 11 ÚSTÍ N.L.  
IČO 254 17 649 TEL. 475 622 413

AUTOR: ING.ARCH.KALMILINZEROVA		KRESLIL: R.ŠALEK	 ARCHITELTÉ 2000 s. a. s.
PROJEKTANT: ING.KALMILINZEROVA		KONTROLOVÁL: ING.KALMILINZEROVA	
OBJEKT: ÚSTÍ NA LABEM		GEODETICKÝ	
INVESTOR: KRAJSKÁ ZDRAVOTNÍ, a.s., MASARYKOVA NEMOCNICE ÚSTÍ N/L			
STAVEBNÍ OPRAVY STANICE STARŠÍCH DĚTÍ DĚTSKÁ KLINIKA – PAVILÓN D KRAJSKÁ ZDRAVOTNÍ, a.s. – MASARYKOVA NEMOCNICE V ÚSTÍ NA LABEM			
PŮDORYS 4.+5.+6.NP STÁV. STAV			
MĚŘÍTKO 1:100		DATUM 12/2017 STUPEŇ PD pro PROJEKOVÁNÍ STAVBY	
		POČET FOTY 1844	ČÍS. VÝKRESU 1.2.1.03